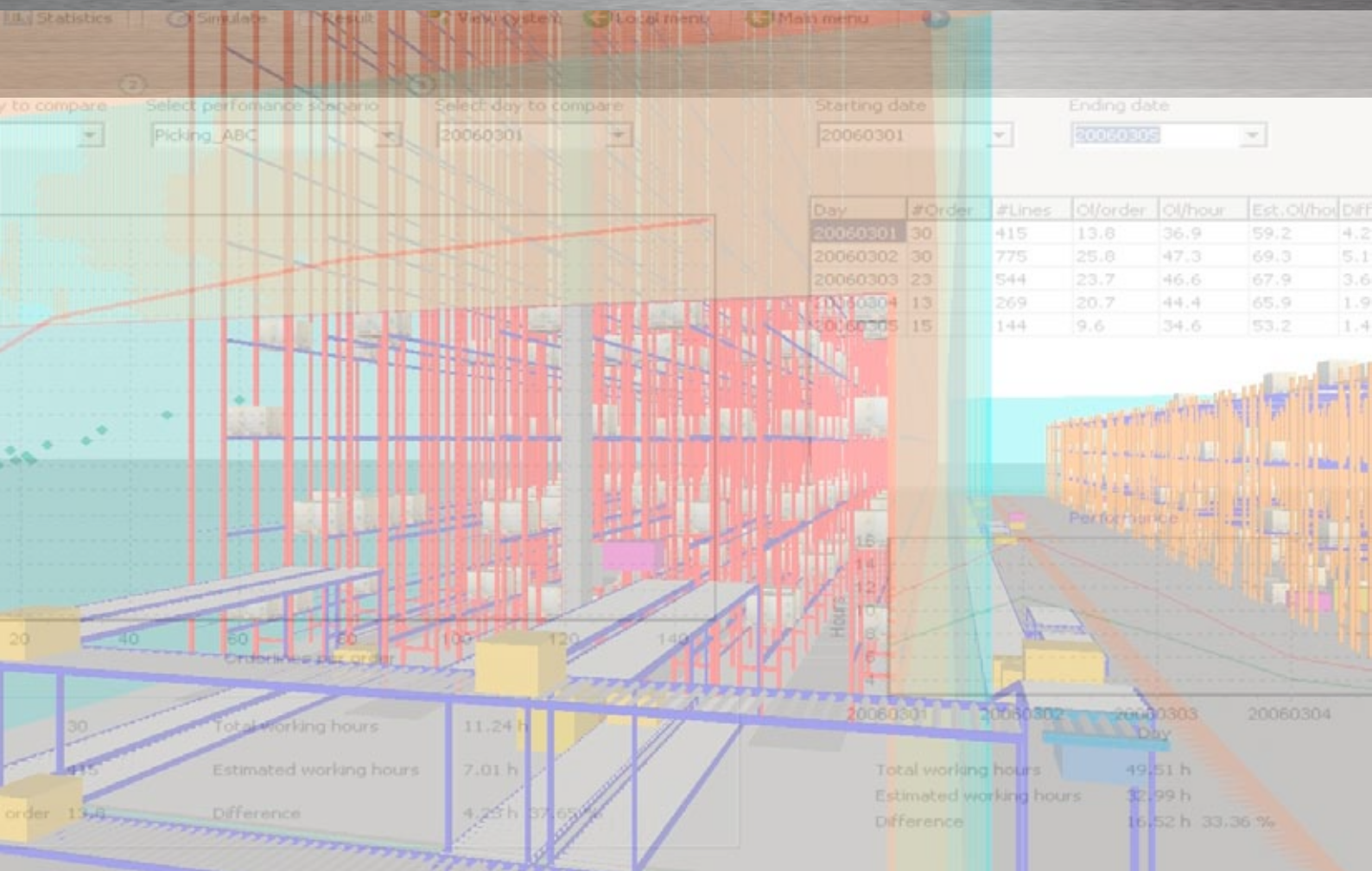


# C-WIS (Warehouse Intelligence System)

Lageret er det synlige sted, hvor alle de "forkerte" beslutninger ender ...



C-WIS er et avanceret logistik optimerings system til lagerførende virksomheder. C-WIS anvendes i analyse sammenhæng og / eller i kontinuerlige forbedringer af driften. C-WIS er lagerets "cockpit", der behandler reelle data fra ERP eller WMS. En monitor funktion giver dig her og nu indblik i kapacitet og kapitalbinding med konkrete forslag til forandringer.

## C-WIS: Constructor Warehouse Intelligence System



C-WIS implementeres i din organisation for at opnå besparelse på materialehåndtering og bedre lønsomhed. Ved at følge C-WIS anvisninger vil lager- og indkøbsprocesser bringes i sync med virkeligheden.

Der er bred enighed om, at IT og logistik er uløseligt forbundet, og at de data, IT-systemer leverer, er essentielle for alle planlægnings- og eksekveringsprocesser i forsyningskæden. Uden strømmen af pålidelige data fra IT-systemerne vil enhver forsyningskæde bryde helt sammen.





## Kapitalfrigørelse



Lageret er det synlige sted, hvor alle de "forkerte" beslutninger ender. Hvis vi kun havde én kunde, én varetype og én leverandør - ville vi ikke have nogen logistikproblemer. Imidlertid bruger vi ofte ikke nok tid på de vigtigste 20% af produkterne, men derimod for meget tid på de mindre vigtige produkter, der udgør 80%.

Ved hjælp af multi ABC-analysen i C-WIS får du mulighed for at klassificere artiklerne, og rangordne dem i forhold til deres indbyrdes relative betydning og forhold.

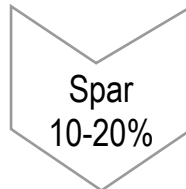


C-WIS kan forsyne dig med en strategiplan til frigørelse af bunden kapital:

- Forbedre servicegraden
- Minimering af lagerbeholdningen
- Klassificering af varer
- Tidlig varsling af varemangel
- Afprøvning af indkøbsstrategier
- Lønsomhedsanalyse.

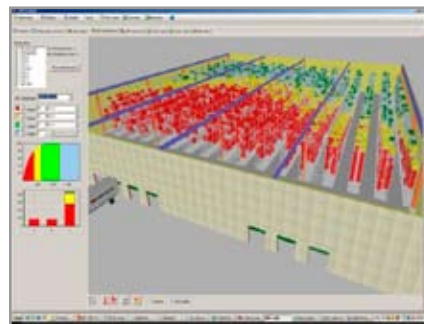


## Håndteringsoptimering



Der er millioner af bundline kroner at hente i løbende at forbedre lagereffektiviteten. C-WIS er et kontrolsystem, der hjælper lagerførende firmaer med kontinuerlig optimering af arbejdsmetoder, vareflow, lokationsplacering, kapitalbinding, bemanning og layout.

Der sker hele tiden forandringer både i omverden og internt i en virksomhed, der stiller store krav til lagerets effektivitet, ledelsesprocesser og informationsflow. Den oprindelige opsætning af et WMS (Warehouse Management System) eller lagerstyringsdelen af et ERP-system vil aldrig blive ved med at være 100% optimal.

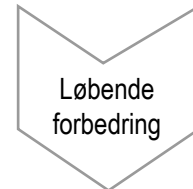


C-WIS kan forsyne dig med en strategiplan til minimering af ordrelinie omkostninger:

- Simulering med reelle data (ERP / WMS)
- Optimering samt test af lagerlayout
- Afprøve og forbedre arbejdsmetoder
- Optimeret forslag til vareplacering
- Test af leveringsydelsen.

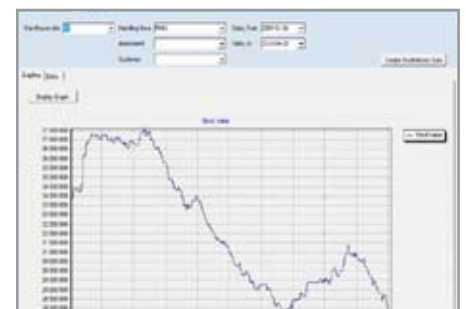


## Monitorering



Et moderne lager udgør en kompleks del af virksomheden med mange parameter, der alle skal tages i betragtning under en optimerings- og ændringsproces. Her kan man opnå store besparelser ved kontinuerlige forbedringer.

"C-WIS fungerer som et "cockpit", der hele tiden indhenter og modtager informationer fra WMS eller ERP-systemet. På baggrund af denne information danner C-WIS sig et overblik over trafikmønstre og aktiviteter på lageret. Dette hurtige overblik gør det muligt at optimere den nøjagtige position for de forskellige artikler, kapitalbinding i forhold til leveringspræcision, nye arbejdsmetoder, valg af trucktyper, plukkerutiner, lagringsmetoder etc.



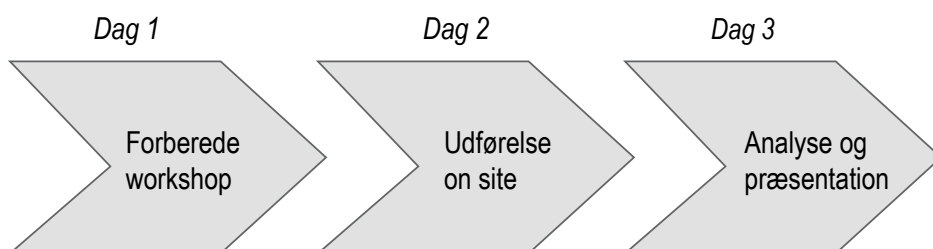
C-WIS hjælper dig med at fastholde optimal lagerdrift:

- Løbende overvågning af lagerets KPI'er (Key Performance Indicators)
- Vedligeholde nye rutiner og processer
- Overvåge optimal lagerbeholdning
- Advarsel om ændring i artikel adfærd
- Reelle data fra ERP / WMS.

## C-WIS Workshop

Formålet med en C-WIS Workshop er at identificere og kortlægge mulighederne for besparelse. Kort fortalt arbejder vi inden for 2 områder: Optimering af materialehåndtering og frigørelse af kapital.

En workshop forløber generelt over 3 dage som beskrevet nedenfor. Efter workshoppen har vi samlet tilstrækkelig information om din virksomhed, så vi kan præsentere dig for et mere detaljeret tilbud om C-WIS projekt.



- Fastlægge omfanget af workshoppen og projektet
- Indhente data og layout af lageret
- Teste data
- Kvalificere data og layout, gennemgang på lageret
- Identificere potentiale samt interview af medarbejdere
- Analyse af resultat fra data og andre inputs
- Præsentation.

### Constructor Danmark A/S

Rorupvej 1  
4320 Lejre

Tlf. 46 32 80 08  
Fax 46 32 81 18  
[www.constructor.dk](http://www.constructor.dk)

